

第26回企画展

# 1960年代の 熱気を未来に つなぐ

こども  
無料  
(高校生以下)

出来事でふりかえる60年の歩み

幻の名車スバル450  
などの実車をはじめ、  
さまざまな懐かしの  
実物・映像・写真が満載!!

2019年 2020年  
12月21日(土) - 2月24日(月・振休)

【観覧時間】午前9時～午後5時(但し、企画展示室への入場は午後4時30分まで)  
【休館日】12月23日(月)・12月29日(日)～2020年1月3日(金)・1月6日(月)・14日(火)・  
20日(月)・27日(月)・2月3日(月)・10日(月)・17日(月)

【主催】三重県総合博物館 【後援】三重県博物館協会



第26回企画展

# 1960年代の 熱気を未来に つなぐ

2019年12月21日(土)～  
2020年2月24日(月・振休)

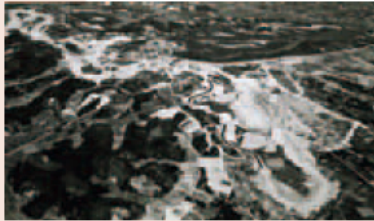
出来事でふりかえる60年の歩み

観覧料金	企画展	セット券	基本展示
一般	500円(400円)	800円(640円)	520円(410円)
学生	300円(240円)	480円(380円)	310円(240円)
高校生以下	無料	無料	無料
年間パスポート(すべての展示フリーパス) 一般1,670円/学生1,040円			

( )内は20名以上の団体料金。障害者手帳等をお持ちの方とその付き添いの方1名様は観覧料無料となります。毎月第3日曜日は家庭の日で、正規観覧料の2割引でご覧いただけます。

東京2020オリンピック・パラリンピックの開催が近づき、前回開催された1964(昭和39)年当時への興味や関心も高まっています。当時の日本では高度経済成長により、人々の生活も急激に変化していました。新しいものと古いものが入り混じったその時代は「なつかしさ」の原点でもあり、現在の生活の原点でもあります。1960年代を、モノや映像・写真等でふりかえります。

## モータリゼーションの進展



完成間近の鈴鹿サーキット(1962年)(株式会社モビリティランド提供)

## なつかしの車

四輪2台、三輪2台、二輪4台登場予定



ダイハツミゼット(伊勢のりもの博物館所蔵)



スバル450(加藤輪業所蔵) スバル360の上位機種で、世界でも数少ない保存車体



マツダK360(伊勢のりもの博物館所蔵)



ホンダジュノ(Honda Cars 津所蔵)

## 便利になる鉄道



名阪特急に使われたビスタカー(10100系)の映像(「伸びゆく近鉄」より)(近鉄グループホールディングス株式会社提供)



国鉄の特急くろしお(多田直樹氏提供)

## オリンピックがやってきた



三重県庁を出発したオリンピック聖火リレーの写真(分部統一氏撮影)

## くらしの道具いま・むかし



当時普及した電気洗濯機(当館所蔵)

当時活躍した三重県出身の建築家東畑謙三や、なつかしの建物、環境に関する展示、当館が収集した県内各地の風景写真も紹介。

## 関連イベント

※参加費は全て無料ですが、一部のイベントで企画展の観覧券が必要です。

1月12日(日) **事前申込** 締切:12月21日(土)  
講演会 60年代の基礎をつくった軌間拡幅  
～映画「伸びゆく近鉄」をよみとく～

内容:近鉄の名物広報マン福原さんによる講演です。  
時間:午後1時30分～3時  
定員:80名  
講師:福原稔浩氏(近鉄グループホールディングス株式会社広報部)



1月26日(日) **事前申込** 締切:1月5日(日)  
かつおぶしを削って料理をつくろう  
～三重のお米と伊勢茶を使って～

時間:①午前10時30分～11時30分  
②午前11時30分～午後0時30分  
③午後0時30分～1時30分  
定員:子どもと保護者2名1組、各回10組  
協力:皇學館大学チャレンジプロジェクト、旭化成株式会社製造統括本部鈴鹿製造所、井村屋株式会社、有限会社深緑茶房、みえの米ブランド化推進会議、三重県農林水産部農産園芸課



### 事前申込の方法

往復はがき(必着)または当館ホームページのイベント案内よりお申し込みください。

アドレス <http://www.bunka.pref.mie.lg.jp/MieMu/84927046739.htm>

右記のQRコードからもアクセスできます。



※イベント名、参加者の名前、住所、当日連絡が取る電話番号・年齢・ご希望の時間を記入してお申し込みください。  
※申込者多数の場合は抽選。

12月21日(土)・22日(日) **参加自由**  
プラスチックレール鉄道おもちゃ  
運転会～誕生はこの頃～

内容:大きな会場で自分の列車を走らせることもできます。  
時間:午前10時～午後4時  
協力:鉄道おもちゃ博物館(三重のまんなか・まちかど博物館)  
※企画展の観覧券をお持ちの方は、懐かしの改札バサミで入館(にゅうきょう)させていただきます。



12月22日(日)・1月19日(日)・2月16日(日) **当日受付**  
ギャラリートーク

内容:担当学芸員が企画展をさまざまなテーマから読み解きます。  
時間:午後2時～2時30分  
※企画展の観覧券が必要です。

1月5日(日)・2月23日(日・祝)・24日(月・振休) **当日受付**  
手裏剣あそび体験～当時は忍者が大ブーム～

内容:手裏剣を的に当てよう。忍者ブームの原点はこの頃!?  
時間:午前10時～午後0時・午後1時～3時  
協力:伊賀流忍者博物館  
※企画展の観覧券が必要です。  
※未就学児は保護者の同伴が必要です。

1月19日(日) **当日受付・先着順**

せっけんをつくってみよう  
内容:当時のくらしや洗濯について考えます。  
時間:午前10時～11時 定員:30名  
※未就学児は保護者の同伴が必要です。

2月22日(土)～24日(月・振休) **当日受付**  
実走可能な旧車がMieMuに登場

内容:70年代がやってきた! 1970年登場のパモスホンダの運転席で記念撮影ができます。  
時間:午前10時～午後0時・午後1時～3時  
協力:Honda Cars 津



2月24日(月・振休) **当日受付・先着順**  
ミニレクチャー お伊勢参りの今昔  
～60年代の変化をよみとく～

内容:現代から江戸時代の参宮までさかのぼって考えます。  
時間:午後1時30分～2時30分 定員:80名  
講師:太田光俊(当館学芸員)

## 関連展示

1月11日(土)～13日(月・祝) **観覧自由**

オリンピックの聖火リレー～56年の時を越え～  
内容:1964年東京オリンピックの聖火リレーで使用されたトーチや、東京2020オリンピック聖火リレーの概要などを紹介。  
時間:午前9時～午後5時  
協力:三重県地域連携部国体・全国障害者スポーツ大会局スポーツ推進課

今後の企画展は  
三重の名所です!!  
お楽しみに!!



# MieMu 三重県総合博物館

みえむ

MieMu: Mie Prefectural Museum, Japan

三重県津市一身田上津部田3060(三重県総合文化センター向かい) 〒514-0061  
tel 059-228-2283(代表) fax 059-229-8310 mail MieMu@pref.mie.lg.jp  
web <http://www.bunka.pref.mie.lg.jp/MieMu/>  
twitter @mie\_pref\_museum  
facebook <https://www.facebook.com/mie.pref.museum>

【観覧時間】午前9時～午後5時(但し、展示エリアへの入場は午後4時30分まで)  
【休館日】12月23日(月)・12月29日(日)～2020年1月3日(金)・1月6日(月)・14日(火)・20日(月)・27日(日)・2月3日(月)・10日(月)・17日(月)  
【アクセス】公共交通機関:津駅(近鉄名古屋線、JR 紀勢本線、伊勢鉄道) 西口下車、津駅西口から三重交通バス(「総合文化センター行き」「夢が丘団地行き」)約5分、「総合文化センター前」下車/徒歩:津駅西口から約25分/自動車:伊勢自動車道「津IC」から約10分、「芸濃IC」から約15分

